

ご家族やご友人の方にコモンズ投信をご紹介ください!

ご紹介制度

コモンズのファンド

1,000円分

または

QUOカード

500円分

ご紹介した方

ご紹介された方

両方にプレゼント!



ご紹介した方の条件

コモンズ投信に口座をお持ちのお客様



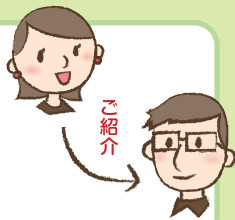
ご紹介された方の条件

ご紹介で新規に口座を開設し、
10,000円以上のつみたてプランをご契約

プレゼントまでの流れ

step 1

ご家族やご友人に
コモンズ投信をご紹介ください



step 2

ご紹介された方が口座開設の手続きを行い、
同時につみたてプランのご契約

※口座開設用紙の紹介制度適用ありにチェック



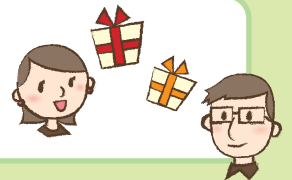
step 3

口座開設後、当社から
お申込み方法をメール等でご案内します



step 4

「つみたてプラン」の初回購入
完了後、プレゼントのお受け取り



※ご紹介制度をお申込みの方は、必ず口座開設用紙の「適用あり」にチェックください。「適用あり」の方に「ご紹介制度」の詳細をお送りいたします。

口座開設者様：口座開設完了通知(簡易書留)にご案内を同封しますのでご確認ください。(メールでもご案内いたします)

ご紹介者様：メールにてプレゼントのお申込み方法についてご連絡いたしますのでご確認ください。

※つみたてプラン契約は各ファンド合計10,000円以上で条件適用となります。例：コモンズ30ファンド5,000円とザ・2020ビジョン5,000円など。

※本紹介制度は3才以上の方が対象です。2才以下の方はBABYキャンペーンを適用します。

※プレゼントは1,000円分のご希望のファンドまたはQUOカード500円分。

※NISA口座をお持ちのお客様もファンドのプレゼントは、一律で課税口座に付与します。

※つみたてプラン初回購入後にプレゼントを付与します。ただし、2回連続で購入できなかった際はプレゼント対象から外させていただきます。

※コモンズ30ファンド、ザ・2020ビジョンの費用、リスクについては裏面を必ずご覧ください。

※プレゼントの条件等は予告なく変更になることがあります。

コモンズ30ファンド／ザ・2020ビジョンの費用について

購入時手数料	当社で購入する場合は、ありません。
換金手数料	ありません。
運用管理費用 (信託報酬)	【30Fの場合】 ファンドの純資産総額に年1.078%(消費税込)を上限とした率を乗じて得た額とします。 なお、基準価額は信託報酬控除後のものです。 【20Vの場合】 ファンドの純資産総額に年1.265%(消費税込)を上限とした率を乗じて得た額とします。 なお、基準価額は信託報酬控除後のものです。 信託報酬は、純資産総額の一定の増加により逡減する仕組みになっています。
信託財産留保額	ありません。
その他の費用 手数料	当ファンドに組み入れる有価証券等を売買する際の売買委託手数料およびこれにかかる消費税等相当額などの実費が投資信託財産より控除されます。また、目論見書・運用報告書等作成費用、監査費用、信託事務に要する諸費用等として、純資産総額の1.10%(消費税込)を上限として投資信託財産より控除されます。 ※上記の手数料(費用)等の合計額については、運用状況、保有期間等に応じて異なりますので、上限額等を事前に示すことができません。

コモンズ30ファンド／ザ・2020ビジョンのリスクについて

当ファンドは、値動きのある有価証券等に投資するため、その基準価額は変動します。

したがって、お客様(受益者)の投資元本は保証されているものではなく、基準価額の下落により損失を被り、投資元本を割込むことがあります。委託会社の運用により生じるこうした基準価額の変動による損益は、すべてお客様(受益者)に帰属します。投資信託は預貯金と異なります。

※お申し込みの際は、最新の「投資信託説明書(交付目論見書)」の内容を必ずご確認くださいのうえ、ご自身でご判断ください。

ご不明な点はお気軽にコールセンターにお問い合わせください

お問い合わせ先：コールセンター

 **03-3221-8730**

WEB www.common30.jp



受付時間：平日9時～17時
(年末年始、土曜、日曜、祝日は除く)

※当面の間は平日10時～16時受付



COMMONS
asset management, inc.

コモンズ投信株式会社

〒102-0093 東京都千代田区平河町2-4-5平河町Kビル5階
金融商品取引業者 関東財務局長(金商)第2061号 加入協会 一般社団法人投資信託協会